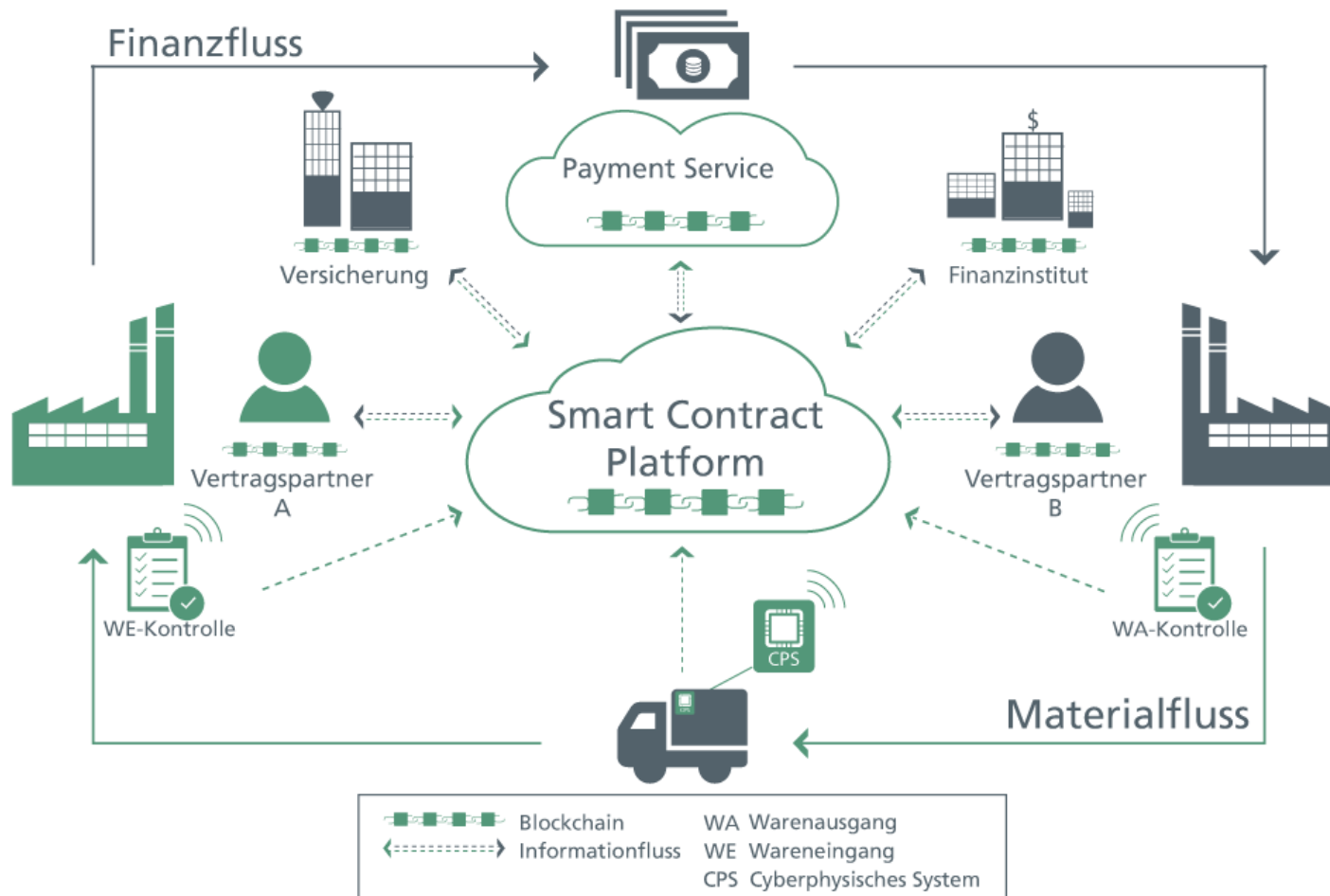
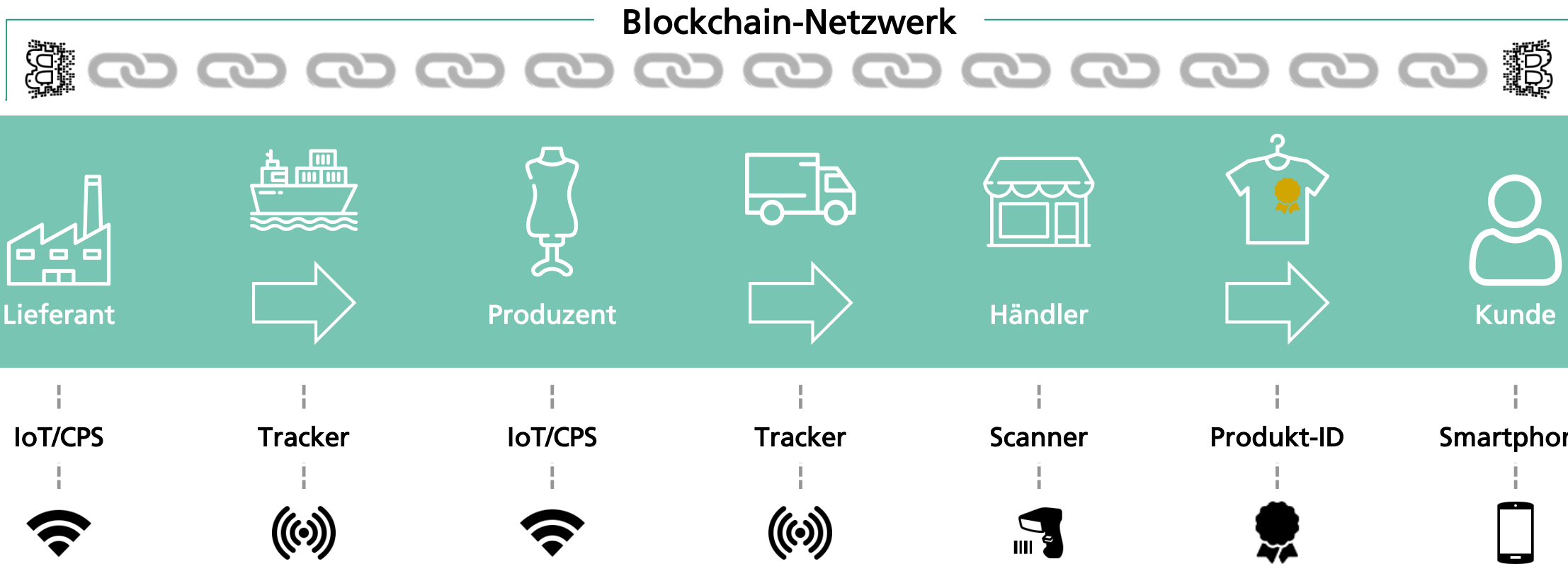


Blockchain im Supply Chain Management

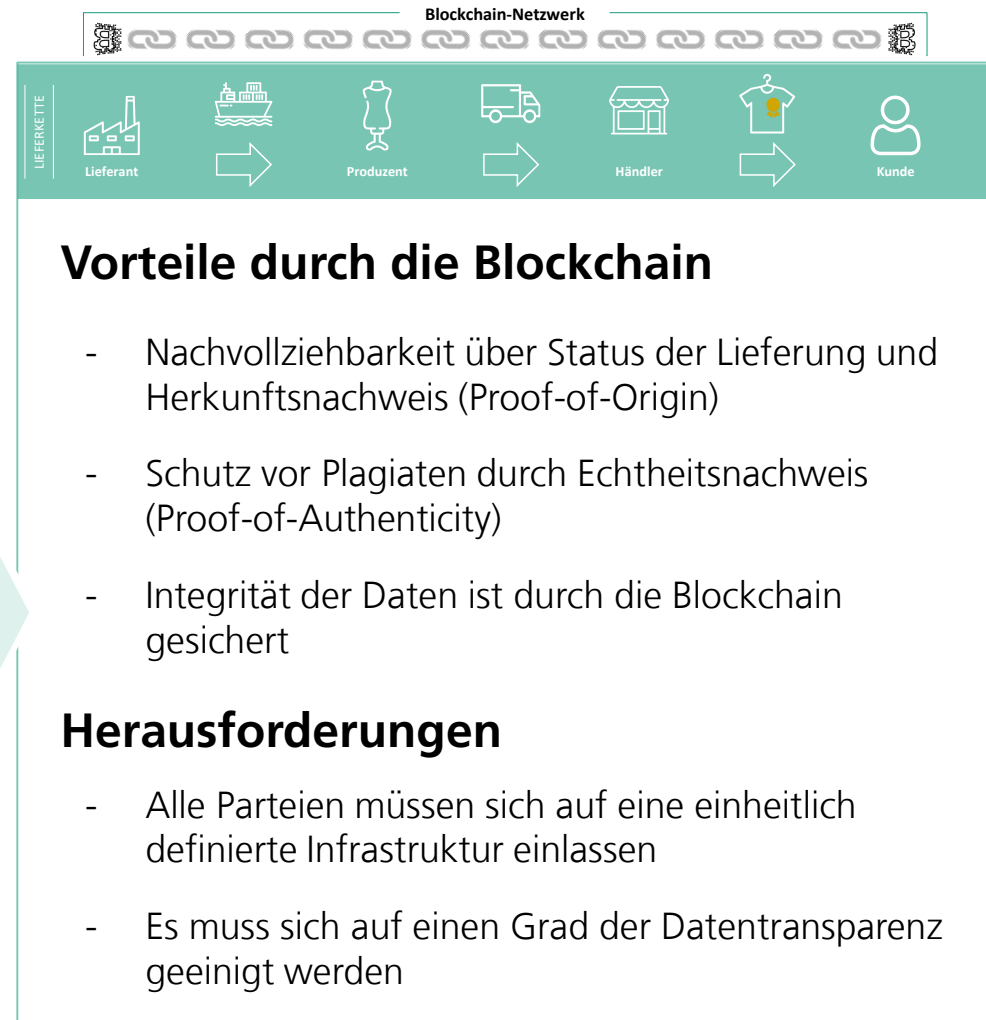
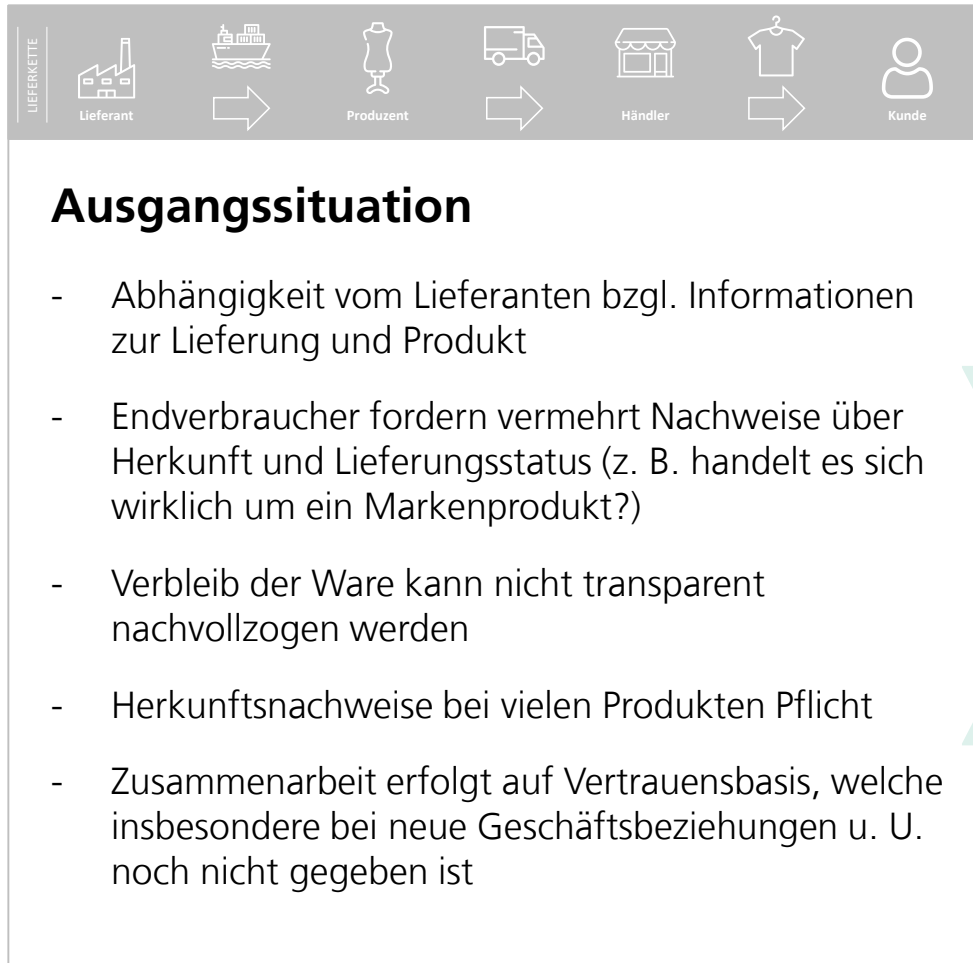


- Track & Trace
- Papierlose Transporte
- Automatisierung durch
 - IoT
 - Smart Contracts
 - CPS
- Prozessoptimierung
- Pay-per-Use
- Smart Finance
- ...

Track & Trace in der Supply Chain



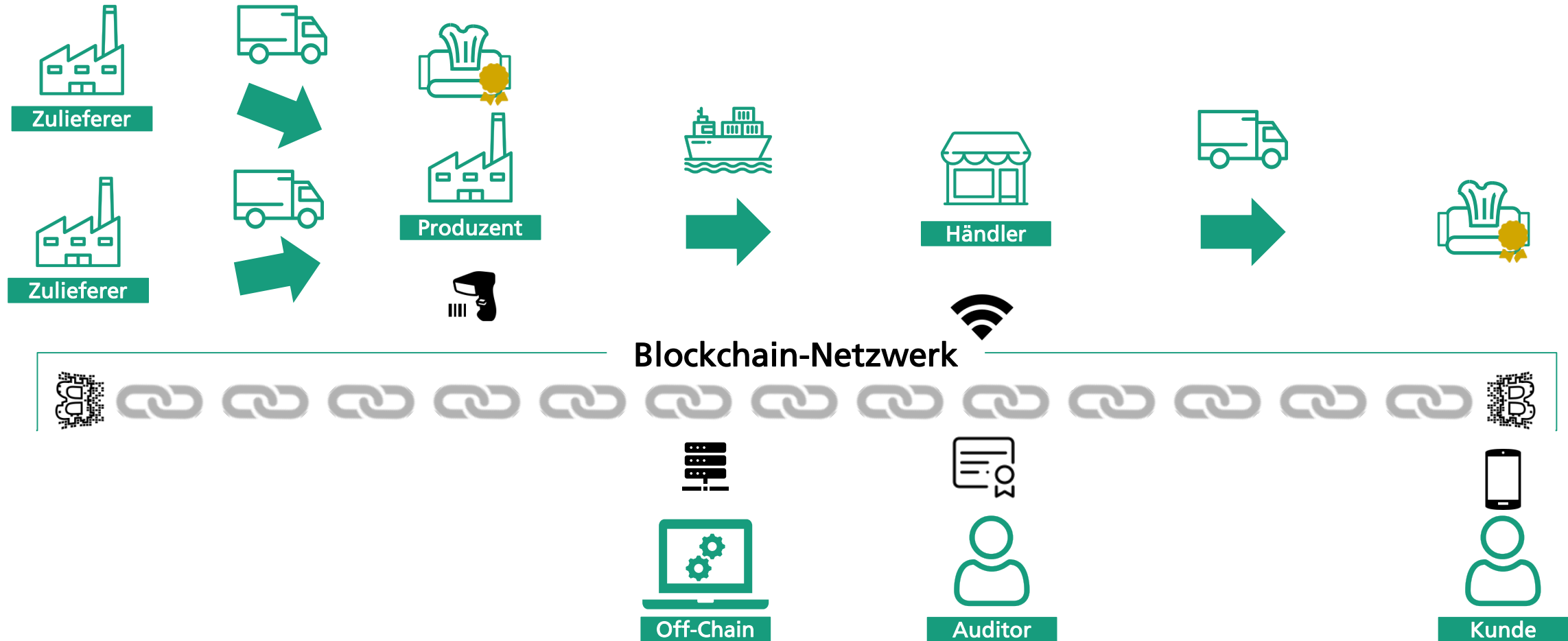
Track & Trace in der Supply Chain



Track & Trace in der Supply Chain

Forschungsprojekt „SuppliedTrust“ (2020-2022)

Praxisbeispiel
Fraunhofer IML



Ausblick

- ✓ Track & Trace in der Supply Chain
- ✓ Dokumente im Transportwesen
- ✓ Smart Finance und Micropayments zur Umsetzung von Pay-per-Use-Modellen
- ✓ Smart Maintenance – Automatisierte Instandhaltung mittels Smart Contracts
- ✓ Effiziente Produktionsversorgungskreisläufe durch die Integration der Blockchain-Technologie

KONTAKT



Dipl.-Inf. Timucin Korkmaz
Wissenschaftlicher Mitarbeiter
Fraunhofer-Institut für Materialfluss und Logistik IML

Joseph-von-Fraunhofer-Str. 2-4
44227 Dortmund

Telefon +49 (0) 231/ 9743-304

timucin.korkmaz@iml.fraunhofer.de
<http://www.iml.fraunhofer.de>



Sabine Jakob M.Sc.
Wissenschaftliche Mitarbeiterin
Fraunhofer-Institut für Materialfluss und Logistik IML

Joseph-von-Fraunhofer-Str. 2-4
44227 Dortmund

Telefon +49 (0) 231/ 9743-299

sabine.jakob@iml.fraunhofer.de
<http://www.iml.fraunhofer.de>